



E Ardhmja e Ndërtimit

Ndërtimi me Metal të Lehtë



ME'TONA BAU





METONA BAU

KUSH JEMI WHO ARE WE

Jemi të parët që sjellim teknologjinë e Ndërtimit me Metal të Lehtë në Shqipëri, e gjithë Ballkanin Perëndimor, duke ofruar zgjidhje inovative për projekte civile dhe industriale. Me fokus në efikasitet, cilësi dhe qëndrueshmëri, teknologjia jonë përfaqëson një ndryshim të rëndësishëm në industrinë e ndërtimit:

We are the first to bring Light Steel Construction technology to Albania and the entire Western Balkans, offering innovative solutions for civil and industrial projects. With a focus on efficiency, quality, and durability, our technology represents a significant shift in the construction industry:

- ✓ **Shpejtësi dhe Efikasitet**
Speed and Efficiency
- ✓ **Rezistencë dhe Qëndrueshmëri**
Strength and Durability
- ✓ **Kosto e Reduktuar**
Reduced Costs
- ✓ **Përshtatshmëri dhe Fleksibilitet**
Adaptability and Flexibility
- ✓ **Eficienca Energjitike**
Energy Efficiency



Krijo
me zemër;
Ndërto
me mendje.



Shpejtësi dhe Efikasitet Speed and Efficiency

Ndërtimet me metal të lehtë janë shumë më të shpejta për t'u realizuar krahasuar me metodat tradicionale, duke kursyer kohë dhe burime. Kjo teknologji lejon që strukturat të ndërtohen me precizion të lartë dhe kohë minimale.

Light steel constructions are much faster to execute compared to traditional methods, saving time and resources. This technology allows structures to be built with high precision and minimal time.



Rezistencë dhe Qëndrueshmëri Strength and Durability

Struktura të qëndrueshme dhe të forta, të projektuar për të përballuar kushtet më të vështira mjedisore, si tërmete dhe erëra të forta. Metalet e lehta janë rezistente ndaj korrozionit dhe nuk dëmtohen nga insektet apo lagështia.

Durable and strong structures, designed to withstand the harshest environmental conditions, such as earthquakes and strong winds. Light metals are resistant to corrosion and are not damaged by insects or moisture.

Kosto e Reduktuar Reduced Costs

Ndërtimi me metal të lehtë kërkon më pak material dhe punë krahasuar me ndërtimet tradicionale, duke reduktuar kostot totale të projektit. Kjo e bën atë një zgjedhje ekonomike për investitorët dhe pronarët.

Light steel construction requires less material and labor compared to traditional construction, reducing the overall project costs. This makes it an economical choice for investors and owners.



Përshtatshmëri dhe Fleksibilitet Adaptability and Flexibility

Dizajnet me metal të lehtë janë jashtëzakonisht fleksibile dhe lejojnë ndryshime të lehta gjatë ndërtimit. Kjo teknologji mund të përshtatet për çdo projekt, nga shtëpi të vogla deri te objekte industriale komplekse.

Light steel designs are extremely flexible and allow easy modifications during construction. This technology can be adapted for any project, from small homes to complex industrial buildings.

Efiçencia Energjitike Energy Efficiency

Strukturat me metal të lehtë ofrojnë izolim të shkëlqyer termik, duke kursyer energji dhe duke përmirësuar performancën e ndërtesave për një periudhë të gjatë kohore.

Light steel structures offer excellent thermal insulation, saving energy and improving building performance over a long period





SHËRBIMET TONA OUR SERVICES

Pavarësisht nga madhësia apo kompleksiteti i projektit tuaj, ne ofrojmë zgjidhje të personalizuar që përbushin të gjitha kërkesat e Klientëve tanë. Eksperienca jonë e gjerë dhe stafi i kualifikuar na lejojnë të realizojmë projekte me cilësi të lartë, kosto të reduktuara dhe me standardet më të larta të industrisë. Shërbimet tona përfshijnë:

Regardless of the size or complexity of your project, we offer customized solutions that meet all our clients' requirements. Our extensive experience and qualified staff allow us to execute projects with high quality, reduced costs, and the highest industry standards. Our services include:

Ndërtime Civile Civil Construction

Ne projektojmë dhe ndërtojmë struktura civile duke përdorur metal të lehtë, nga shtëpi private deri te ndërtesa disa-katëshe:

- Ndërtimi i shtëpive dhe vilave me kosto të reduktuar dhe qëndrueshmëri afatgjatë.
- Ndërtesa të banimit dhe komerciale të ndërtuara për të përbushur standardet më të larta të sigurisë dhe efikasitetit energjetike.
- Renovime dhe zgjerime të ndërtesave ekzistuese duke përdorur struktura me metal të lehtë që sigurojnë një përfundim të shpejtë dhe me cilësi të lartë.



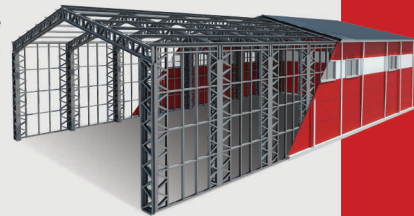
We design and construct civil structures using light steel, from private homes to multi-story buildings:

- Construction of homes and villas with reduced costs and long-term durability.
- Residential and commercial buildings built to meet the highest safety and energy efficiency standards.
- Renovations and extensions of existing buildings using light steel structures that ensure quick and high-quality completion.

Ndërtime Industriale Industrial Construction

Ofrojmë zgjidhje të personalizuar për ndërtime industriale, duke siguruar struktura të forta dhe të qëndrueshme që i përgjigjen nevojave specifike të industrisë suaj:

- Ndërtesa industriale për depo, fabrika dhe qendra prodhimi, të ndërtuara për t'i përballuar kërkesat e larta operative.
- Ndërtime logjistike dhe magazinimi, duke garantuar fleksibilitet dhe kapacitet maksimal për ruajtje dhe transport.
- Zgjidhje modulare që mund të përshtaten dhe zgjerohen lehtësisht sipas nevojave tuaja.



We offer customized solutions for industrial construction, providing strong and durable structures that meet your industry's specific needs:

- Industrial buildings for warehouses, factories, and production centers, built to withstand high operational demands.
- Logistic and storage facilities, ensuring flexibility and maximum capacity for storage and transport.
- Modular solutions that can be easily adapted and expanded according to your needs.



Projekte të Personalizuara Customized Projects

Ne e kuptojmë që çdo projekt është unik. Ekipi ynë i dizajnit dhe inxhinierëve bashkëpunon ngushtë me klientët për të krijuar struktura të personalizuar që përbushin të gjitha kërkesat e veçanta që kanë:

- Dizajn dhe zhvillim të personalizuar sipas kërkesave specifike të klientit.
- Planifikim dhe menaxhim projektesh nga fillimi deri në përfundim, duke siguruar që projekti të përbushë afatet dhe buxhetin e përcaktuar.
- Konsulencë teknike për zgjedhjen më të mirë të materialeve dhe metodologjive për projektin tuaj.

We understand that every project is unique. Our design and engineering team works closely with clients to create customized structures that meet all their specific requirements:

- *Custom design and development based on the client's specific needs.*
- *Project planning and management from start to finish, ensuring the project meets set deadlines and budgets.*
- *Technical consulting to choose the best materials and methodologies for your project.*

Mirëmbajtje dhe Rregullim Maintenance and Repair

Pas përfundimit të projektit, ne ofrojmë edhe shërbime të vazhdueshme të mirëmbajtjes dhe rregullimit për të siguruar që ndërtesat tuaja të qëndrojnë në gjendje optimale për vite me rradhë. Këto shërbime përfshijnë:

- Mirëmbajtje preventive për të parandaluar problemet e mundshme dhe për të zgjidhur jetën e strukturave.
- Rregullim dhe riparim për çdo problem që mund të shfaqet, duke ofruar shërbime të shpejta dhe efektive.

After the project is completed, we also provide ongoing maintenance and repair services to ensure your buildings remain in optimal condition for years to come. These services include:

- *Preventive maintenance to avoid potential problems and extend the life of the structures.*
- *Repair and fixes for any issues that may arise, providing quick and effective services.*

Këshillim për Investime Investment Consulting

Ne ofrojmë gjithashtu konsulencë për investitorët që kërkojnë të realizojnë projekte me metal të lehtë. Ekspertiza jonë në fushën e ndërtimit dhe financimit na lejon të ofrojmë këshilla të vlefshme për të maksimizuar kthimet e investimit tuaj, dhe siguruar për suksesin e investimit të bërë.

We also offer consulting services for investors looking to undertake light steel projects. Our expertise in construction and financing allows us to offer valuable advice to maximize your investment returns and ensure the success of your investment.



PYETJET E SHPESHTA

FREQUENT ASKED QUESTIONS

1

Cfarë është ndërtimi me metal të lehtë?
What is light steel construction?

Ndërtimi me metal të lehtë përfshin përdorimin e strukturave të lehta prej çeliku ose metaleve të tjera për të krijuar ndërtesa që janë të qëndrueshme, të forta dhe të lehta për t'u ndërtuar. Ky lloj ndërtimi është një alternativë moderne dhe efiçase ndaj ndërtimit tradicional me beton ose tulla.

Light steel construction involves using lightweight steel or other metal structures to create buildings that are durable, strong, and easy to build. This type of construction is a modern and efficient alternative to traditional concrete or brick construction.

2

Cilat janë avantazhet kryesore të ndërtimit me metal të lehtë?
What are the main advantages of light steel construction?

Ndërtimi me metal të lehtë ofron përparësi të shumta, përfshirë shpejtësinë e ndërtimit, koston e ulët, qëndrueshmërinë, rezistencën ndaj zjarrit, tërmeteve dhe izolimin e shkëlqyer termik dhe akustik.

Light steel construction offers numerous advantages, including faster building times, lower costs, durability, resistance to fire and earthquakes, and excellent thermal and acoustic insulation.

3

A është ndërtimi me metal të lehtë më ekonomik sesa ndërtimi tradicional?
Is light steel construction more economical than traditional construction?

Po, ndërtimi me metal të lehtë zakonisht kërkon më pak kohë dhe shpenzime financiare, duke ulur kostot e punës dhe materialeve. Gjithashtu, efiçasiteti i energjisë dhe mirëmbajtja e ulët gjatë jetës së ndërtesës ndihmojnë në uljen e kostove edhe në afatgjatë.

Yes, light steel construction generally requires less time and financial resources, reducing labor and material costs. Additionally, energy efficiency and low maintenance over the building's lifespan help lower long-term costs.

4

A është teknologjia e ndërtimit me metal të lehtë e qëndrueshme ndaj tërmeteve?
Is light steel construction resistant to earthquakes?

Po, strukturat e ndërtuara me metal të lehtë janë projektuar për të përballuar forcat sizmike, duke siguruar qëndrueshmëri dhe siguri maksimale në zona me rrezik të lartë tërmetesh.

Yes, structures built with light steel are designed to withstand seismic forces, ensuring maximum stability and safety in high-risk earthquake areas.

5

Sa kohë zgjat procesi i ndërtimit me metal të lehtë?
How long does the light steel construction process take?

Koha e ndërtimit varet nga madhësia dhe kompleksiteti i projektit, por ndërtimi me metal të lehtë është zakonisht shumë më i shpejtë se ndërtimi tradicional. Shumica e projekteve përfundojnë brenda disa javësh, maksimalisht në disa muaj për projekte më komplekse.

The construction time depends on the size and complexity of the project, but light steel construction is typically much faster than traditional building methods. Most projects are completed within weeks, with more complex ones taking a few months at most.

6

A mund të ndërtoj ndërtesa të personalizuar me metal të lehtë?
Can I build customized buildings with light steel?

Po, ndërtimi me metal të lehtë ofron fleksibilitet të lartë në dizajn. Mund të krijohen ndërtesa të personalizuar sipas kërkesave specifike të klientit, duke përfshirë ndryshime në gjatësi, gjerësi, dhe stil arkitekturor.

Yes, light steel construction offers great design flexibility. Custom buildings can be created based on the client's specific requirements, including adjustments in length, width, and architectural style.



7

**Cilat janë kostot e mirëmbajtjes për një ndërtesë të ndërtuar me metal të lehtë?
What are the maintenance costs for a building constructed with light steel?**

Ndërtesat me metal të lehtë kanë kosto të ulëta mirëmbajtjeje, falë materialeve rezistente ndaj korrozionit dhe efekteve mjedisore. Ato kërkojnë më pak riparime dhe inspektime në krahasim me ndërtimet tradicionale.

Light steel buildings have low maintenance costs due to the corrosion-resistant materials and resistance to environmental effects. They require fewer repairs and inspections compared to traditional buildings.

8

**A është ndërtimi me metal të lehtë miqësor me mjedisin?
Is light steel construction environmentally friendly?**

Po, ndërtimi me metal të lehtë është një opsion më miqësor për mjedisin, pasi çeliku/metali është një material i riciklueshëm, dhe ndërtimet e lehta prodhojnë më pak mbetje dhe ndotje gjatë ndërtimit. Mbi 90% e materialeve të përdorura janë plotësisht të riciklueshme dhe dekompozueshme.

Yes, light steel construction is a more environmentally friendly option, as steel/metal is a recyclable material, and lightweight construction produces less waste and pollution during the building process. Over 90% of the materials used are fully recyclable and decomposable.

9

**A ofroni këshillim dhe mbështetje për projektet e mia?
Do you offer consulting and support for my projects?**

Po, ne ofrojmë këshillim të plotë nga faza e konceptimit të projektit deri në përfundim. Ekipi ynë i ekspertëve është gjithmonë në dispozicion për t'ju konsultuar dhe për t'ju ndihmuar të merrni vendimet më të mira për projektin tuaj.

Yes, we provide full consulting from the project's conceptual phase to completion. Our team of experts is always available to advise and help you make the best decisions for your project.

10

**Si mund të marr një ofertë për projektin tim?
How can I get a quote for my project?**

Ju mund të përdorni opsionin tonë "Get a Quote / Merr Ofertë" në faqen tonë të internetit për të dërguar detajet e projektit tuaj dhe për të marrë një ofertë të personalizuar nga ekipi ynë. Plotësoni të dhënat dhe ekipi ynë do t'u kontaktojë sa më shpejt të jetë e mundur.

You can use our "Get a Quote" option on our website to submit your project details and receive a personalized quote from our team. Fill in the information, and our team will contact you as soon as possible.





HAPAT E NDËRTIMIT

CONSTRUCTION STEPS



1

Themelet
Foundation



2

Planifikimi
Planning



3

**Instalimi i strukturës
së katit të parë**
*Installation of Ground
Floor Construction*

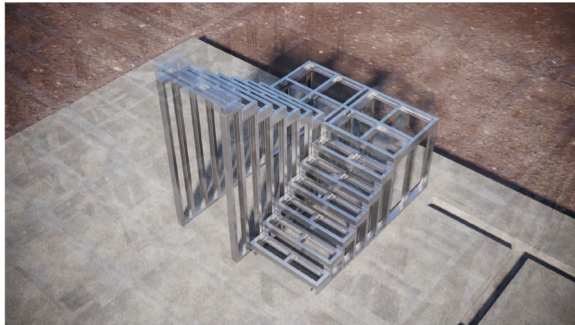
4

Instalimi i tavanit
Installation of Ceiling



5

Instalimi i shkallës
Ladder Installation



6

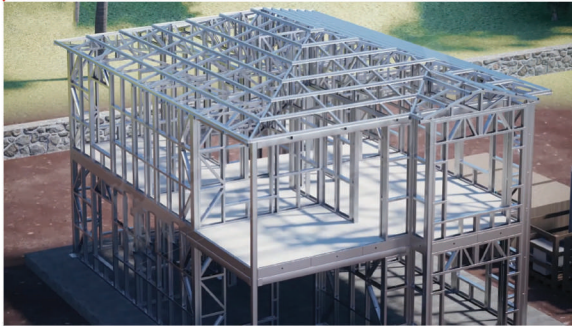
Montimi i Katit të Dytë
Assamble of the Second Floor



7

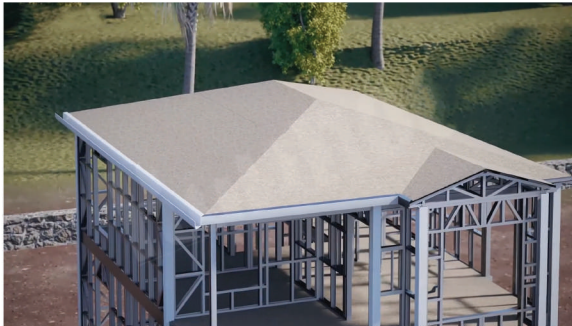
Montimi i Konstruksionit të Çatisë
Assemble the Roof Truss





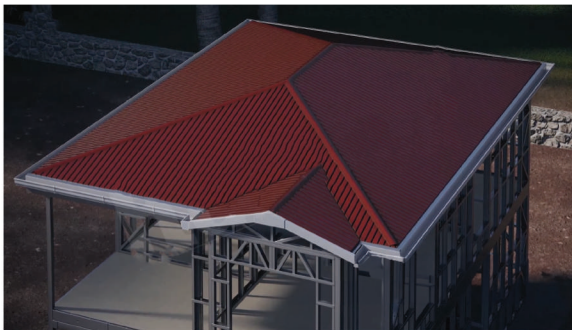
8

**Montimi i Panelit të
Betonit të Katit të Sipërm**
*Assemble the Upper
Floor Concrete Panel*



9

Instalimi i Çatisë
Roof Installation



10

Instalimi i Çatisë
Roof Installation



11

**Instalimi i OSB-së
mbi kornizën e jashtme**
*OSB Installation
on exterior steel frame*

12

**Vendosja e barrierës
së lagështisë mbi
OSB dhe profilet**
*Humidity Barrier
on Osb and profiles*



13

**Instalimi i materialit
mbulues të jashtëm**
*Exterior coating
material installation*



14

Instalimi Elektrik
Electricity Installation



15

Instalimi i Ujit
Water Installation





16

**Montimi i Mureve
të Brendshme**
Interior Wall Mount



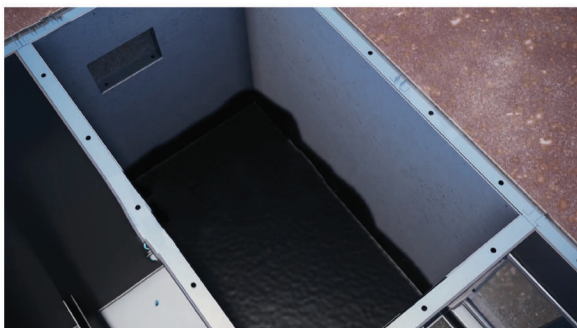
17

**Montimi i Mureve
të Brendshme**
Interior Wall Mount



18

**Instalimi i Dritareve
dhe Dyerve**
*Windows and
Doors Installation*



19

**Hedhja e membranës
në dyshemetë e lagështa**
*Laying membrane
on Wet Floors*

20

Hidroizolim në pjesën e jashtme
Waterproofing insulation on the outer side



21

Lyerja e Brendshme
Painting the Interior



22

Lyerja e Ndërtesës
Painting the Building



Krahasimi i llojit të ndërtesës	Beton	Metal
Rezistenca ndaj tërmeteve	5-9 Mw	9 Mw
Shkalla e riciklimit	% 60 >	% 90 >
Koha e Ndërtimit	180 Ditë	20 Ditë
Jetëgjatësia e Strukturës	30 - 40 Vite	80 - 180 Vite
Periudha e Vetëamortizimit	270 Ditë	90 Ditë



MË SHUMË INFORMACION
MORE INFORMATION

construction.metonagroup.com
info.metonagroup.com

+355 69 400 0026
+355 69 400 0025